

Секции газового нагрева

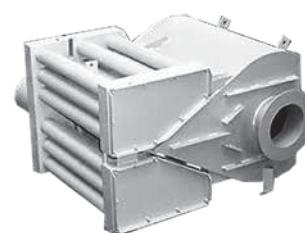
MTP-V . **300**

- Тип установки
- Типоразмер секции

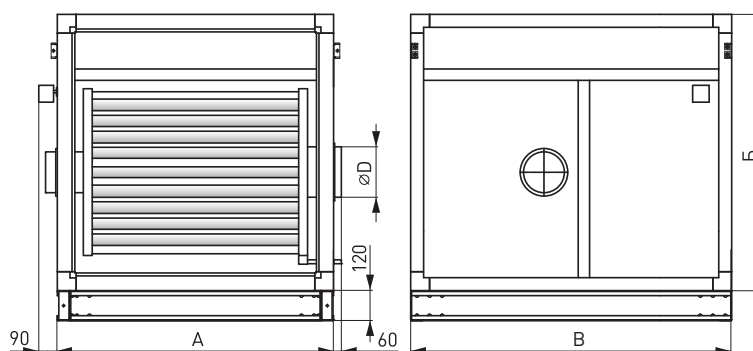
Секции газового нагрева MTP-V представлены 8 типоразмерами, в каждом из которых возможны различные исполнения по мощности нагрева в пределах от 10 до 1200 кВт (при необходимости до 3000 кВт).

Нагрев приточного воздуха осуществляется за счет его прохождения через теплообменный модуль (камера сгорания и трубки теплообменника). Материал теплопередающей поверхности — нержавеющая сталь. Рабочее вещество — природный или сжиженный газ. Высокая эффективность (КПД до 94%) достигается за счет применения газовых горелок с двухступенчатой или модулируемой регулировкой производительности. Использование данных нагревательных газовых модулей в комплекте с газовыми горелками гарантирует безопасность и надежную работу, одновременно минимизируя выброс вредных веществ в атмосферу, в том числе эмиссию окислов азота. Для предотвращения образования конденсата продуктов сго-

рания непосредственно внутри самого теплообменного модуля при низких температурах приточного воздуха предусматривается байпасная линия, расход воздуха через которую регулируется в зависимости от температуры продуктов сгорания в дымоходе. Все теплообменные модули стандартно оснащаются комплектом автоматики, который обеспечивает непрерывную работу и безопасность секции нагрева. Рекомендуется использовать в качестве замыкающей секции в составе установки.



Теплообменный модуль



Типоразмер AIRNED-M	A, мм	Б, мм	В, мм	Диаметр дымохода D, мм
6	1100	1100	1000-1350	180-200
7	1100	1320	1000-1350	180-200
8	1320	1320	1150-1600	180-250
12	1435	1435	1150-1600	180-250
20	1660	1660	1350-1700	200-300
25	2045	2045	1350-1950	200-300
30	2485	2045	1600-2550	250-300
35	2485	2485	1600-2550	250-300