

Канальные средненапорные фанкойлы (до 30 Па) ND-FCU.. DT2



Применение

Канальные фанкойлы применяются для охлаждения или обогрева помещения и представляют собой блок, включающий в себя вентилятор, фильтр, теплообменник и систему автоматики. Представлены 10 типоразмерами.

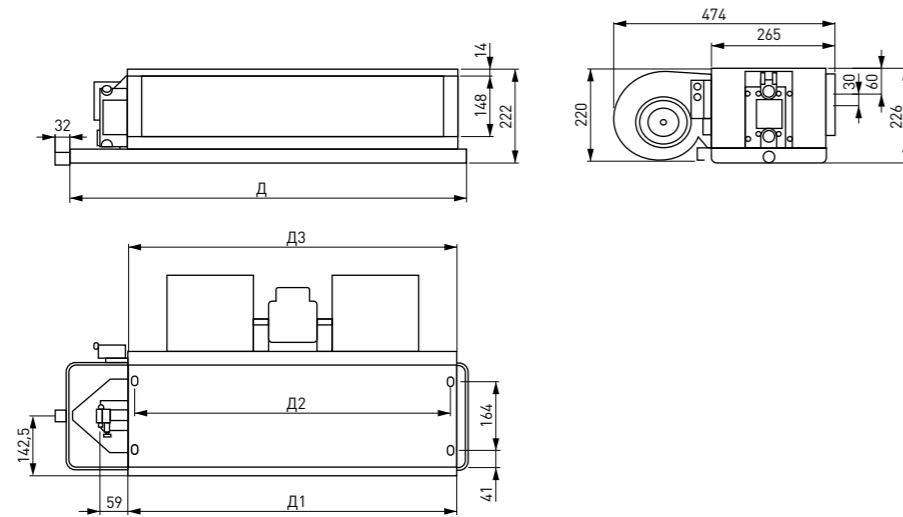
Особенности конструкции

Компактные фанкойлы для скрытой установки. Высокая производительность в режимах охлаждения/нагрева, высокая эффективность и энергосбережение. Быстрая настройка комнатной температуры. Мало-

шумный вентилятор приводится в действие однофазным 3-скоростным двигателем. Возможность установки выходного воздушного патрубка на усмотрение заказчика. Изготовлен из коррозионностойкой оцинкованной стали с электростатическим покрытием. Оцинкованный стальной дренажный поддон оснащен теплоизоляцией, предотвращающей запотевание и коррозию.

Аксессуары

Электронный термостат, трехходовой клапан с приводом.



Габариты ND-FCU		24-DT2	34-DT2	43-DT2	53-DT2	63-DT2	72-DT2	83-DT2	100-DT2	116-DT2	130-DT2
Д	мм	642	782	862	942	1102	1182	1422	1472	1672	1832
Д1	мм	492	632	712	792	952	1032	1272	1322	1522	1682
Д2	мм	460	600	680	760	920	1000	1240	1290	1490	1650
Д3	мм	488	628	708	788	948	1028	1268	1318	1518	1678

Модель ND-FCU		24-DT2	34-DT2	43-DT2	53-DT2	63-DT2
Расход воздуха (макс. скорость)	м³/ч	340	510	680	850	1020
Холодопроизводительность ¹	Вт	2300	3350	4200	5300	6200
Теплопроизводительность ²	Вт	3550	5350	6950	8700	10350
Напряжение питания	В/фаз/Гц	~230/1+N/50-60				
Потребляемая мощность	Вт	40	56	67	82	104
Уровень звукового давления ³	дБ(А)	34	37,5	39	40	42
Гидравлическое сопротивление	кПа	22	22	20	30	27
ТЕПЛОБМЕННИК						
Тип	С медными трубами и алюминиевым оребрением					
Число рядов		3	3	3	3	3
Рабочее давление	МПа	1,6	1,6	1,6	1,6	1,6
ТРУБОПРОВОД						
Патрубок входящей воды	дюйм	Rc 3/4				
Патрубок выходящей воды	дюйм	Rc 3/4				
Дренажный патрубок	дюйм	R 3/4				
ГАБАРИТНЫЕ РАЗМЕРЫ						
Вес нетто	кг	10,5	12	12,5	14,4	15,9
Вес брутто	кг	11,3	13	13,7	15,7	17,4
Размеры в упаковке	мм	712×250×510	850×250×510	932×250×510	1012×250×510	1172×250×510

Модель ND-FCU		72-DT2	83-DT2	100-DT2	116-DT2	130-DT2
Расход воздуха (макс. скорость)	м³/ч	1190	1360	1700	2040	2380
Холодопроизводительность ¹	Вт	7200	8250	9850	11400	13000
Теплопроизводительность ²	Вт	11 900	14 250	16 600	19 000	21 500
Напряжение питания	В/фаз/Гц	~230/1+N/50-60				
Потребляемая мощность	Вт	121	136	169	206	245
Уровень звукового давления ³	дБ(А)	45	43,5	46,5	47,5	49
Гидравлическое сопротивление	кПа	27	27	40	40	45
ТЕПЛОБМЕННИК						
Тип	С медными трубами и алюминиевым оребрением					
Число рядов		3	3	3	3	3
Рабочее давление	МПа	1,6	1,6	1,6	1,6	1,6
ТРУБОПРОВОД						
Патрубок входящей воды	дюйм	Rc 3/4				
Патрубок выходящей воды	дюйм	Rc 3/4				
Дренажный патрубок	дюйм	R 3/4				
ГАБАРИТНЫЕ РАЗМЕРЫ						
Вес нетто	кг	17	22,2	24,5	27,2	28,5
Вес брутто	кг	18,6	24	26,4	29,2	30,7
Размеры в упаковке	мм	1250×250×510	1490×250×510	1542×250×510	1742×250×510	1902×250×510

¹ — Условия: температура окружающего воздуха + 27 °С; температура воды на входе + 7 °С / на выходе 12 °С; влажность воздуха 43%.

² — Условия: температура окружающего воздуха +20 °С; температура воды на входе +45.

³ — Уровень звукового давления: на расстоянии 1 м со временем реверберации 0,5 с.